



Conexiones de la Infancia

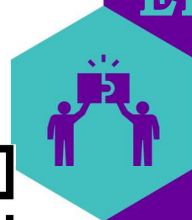
Nuestro propósito:

El Departamento de Salud de Weber-Morgan ofrece servicios de visitas domiciliarias diseñados para apoyar la salud y el desarrollo de niños y familias. Las enfermeras a domicilio brindan orientación, educación y conexión con recursos comunitarios. Escanee el código QR y complete el cuestionario ASQ-3 para que nos pongamos en contacto con usted y le proporcionemos información sobre evaluación, derivación y recursos educativos para usted y su hijo.



Telesalud o Presencial

Nuestras enfermeras de salud pública están disponibles en su hogar o por teléfono para coordinar servicios de salud y recursos comunitarios para ayudar a su familia a tener un comienzo saludable. Servicios disponibles desde el inicio del embarazo hasta los 9 años.




Enlace con otros servicios

Un coordinador de atención actúa como punto de acceso centralizado. Conecta a los niños y sus familias con servicios y programas internos, externos y comunitarios.

Todos los servicios son gratuitos y confidenciales. Los temas y servicios de soporte pueden incluir:

- Hitos del Desarrollo
- Salud y seguridad infantil
- Vacunas
- Cuidado posparto y detección de depression
- Referencias a servicios de intervención temprana
- Inquietudes y preguntas sobre la crianza de los hijos
- WIC y recursos nutricionales

 clinicstaff@webercountyutah.gov

 (801) 399-7250

